

# Nieuwe Brandweerkazerne Zierikzee



voor



door



# Agenda

## Nieuwe Brandweerkazerne Zierikzee

14 oktober 2024

van 19.00 tot ca. 20.30  
uur.

### Programma informatieavond

- 18:45 uur Ontvangst
- 19:00 uur Opening door wethouder mw. Jacqueline Van Burg
- 19:05 uur Terug- en vooruitblik projectmanager Ronald van Vooren
- 19:15 uur Ontwerp - architect (Bertold van Burg / RoosRos)
- 19:30 uur Ruimtelijke procedure – Jessica Ocké (Juust)
- 19:45 uur Gelegenheid om vragen te stellen.

Aanwezigen kunnen langs diverse tafels (VRZ, architect/aannemer, gemeente).



# TERUGBLIK: LOCATIEONDERZOEK – VAN 7 NAAR 1



## locatiestudie Brandweer Zierikzee

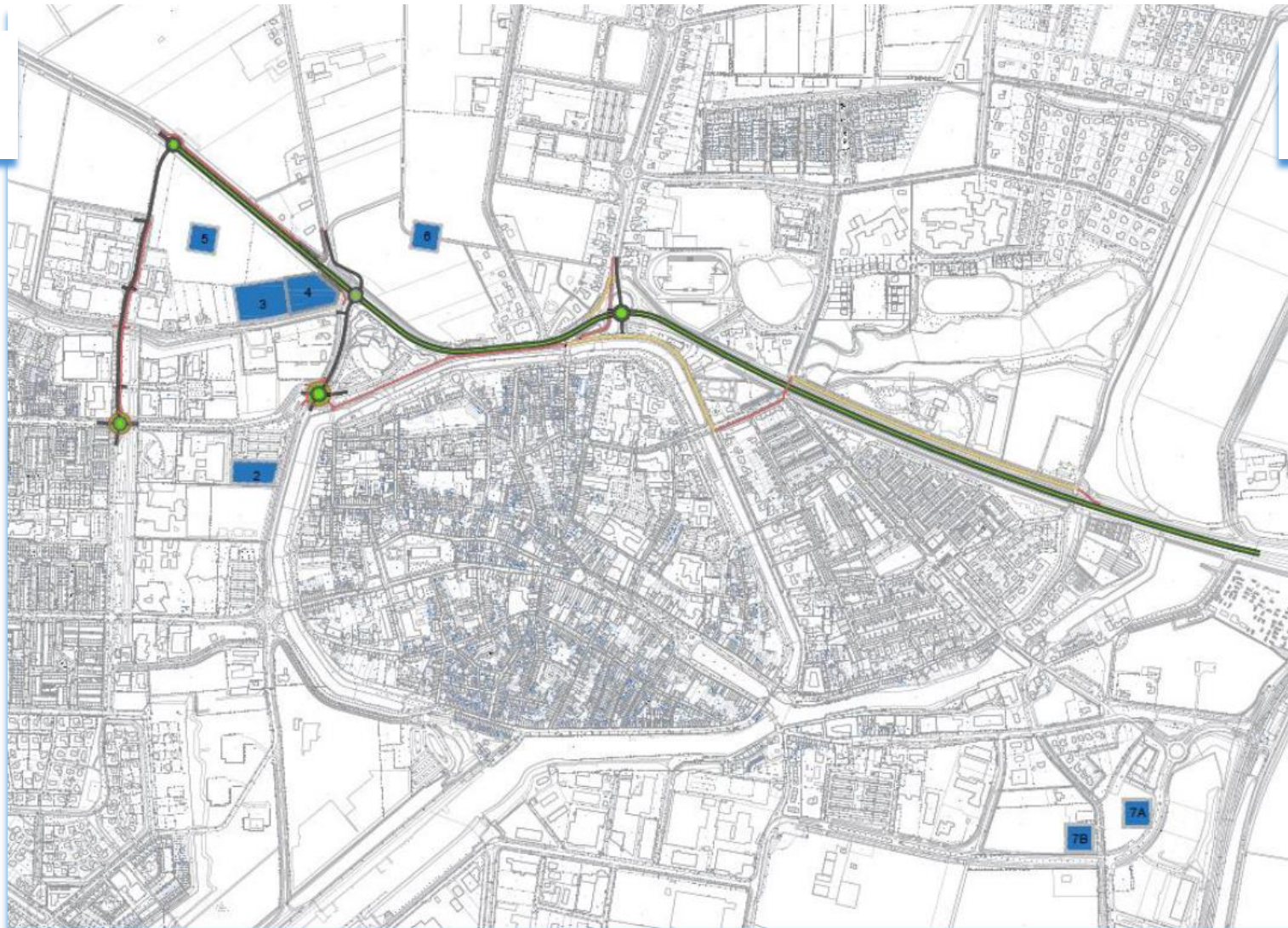
gemeente Schouwen-Duiveland



PVE - nieuwbouw brandweerkazerne

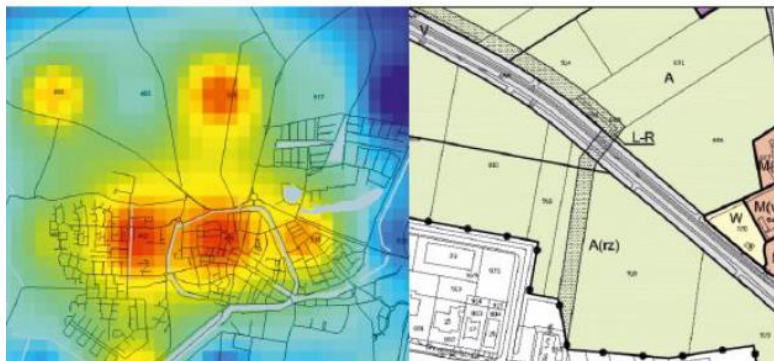


# LOCATIEONDERZOEK – BEREIKBAARHEID/OPKOMST VRIJWILLIGERS





# LOCATIEONDERZOEK: NABIJ DE GREVELINGENSTRAAT



## Bestemming Agrarisch (randzone):

- grondgebonden agrarische bedrijven.
- aanduiding: randzone (geen bebouwing, overkappingen en opslag toegestaan en constructies voor teelt toegestaan)

## Bestemming Leiding - Riool:

- geen bebouwing toegestaan behalve ten dienste van deze bestemming;
- aanlegvergunning nodig.

Eigendom: derden (agrariër)

Beleid en raakvlakken:

1. Structuurvisie Zierikzee
2. Verkeersplan binnenstad
3. Omgevingsvisie Buitengebied



# MEERDERE OPGAVEN – VRAAG OM GEBIEDSVISIE ZIERIKZEE NOORDWEST





# DEELPROJECTEN – LOS VAN ELKAAR TE ONTWIKKELEN



# VERPLAATSINGSZONE BEDRIJVEN



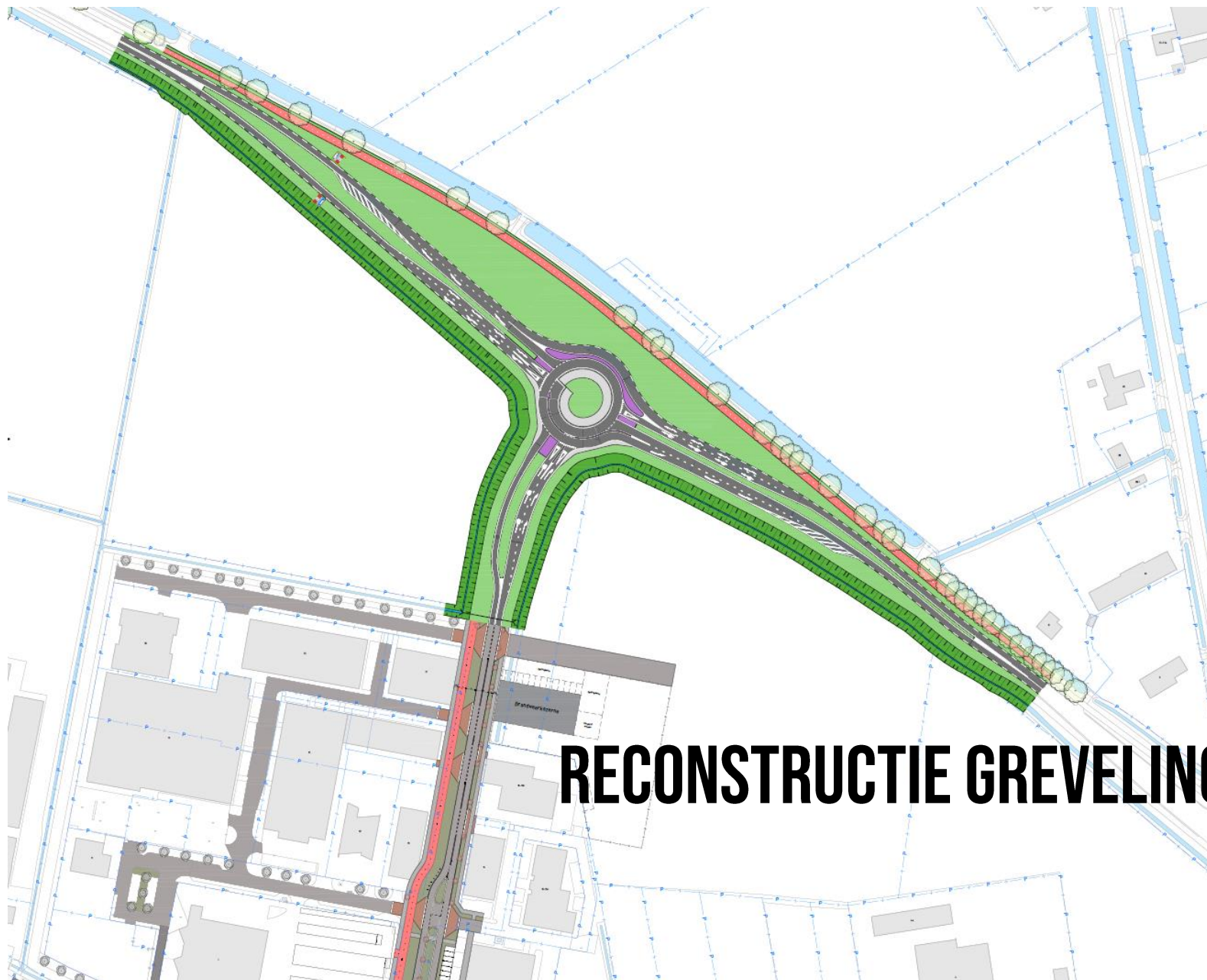


# PLEK BINNEN VERPLAATSINGSZONE BEDRIJVEN



**OP TERMIJN:**

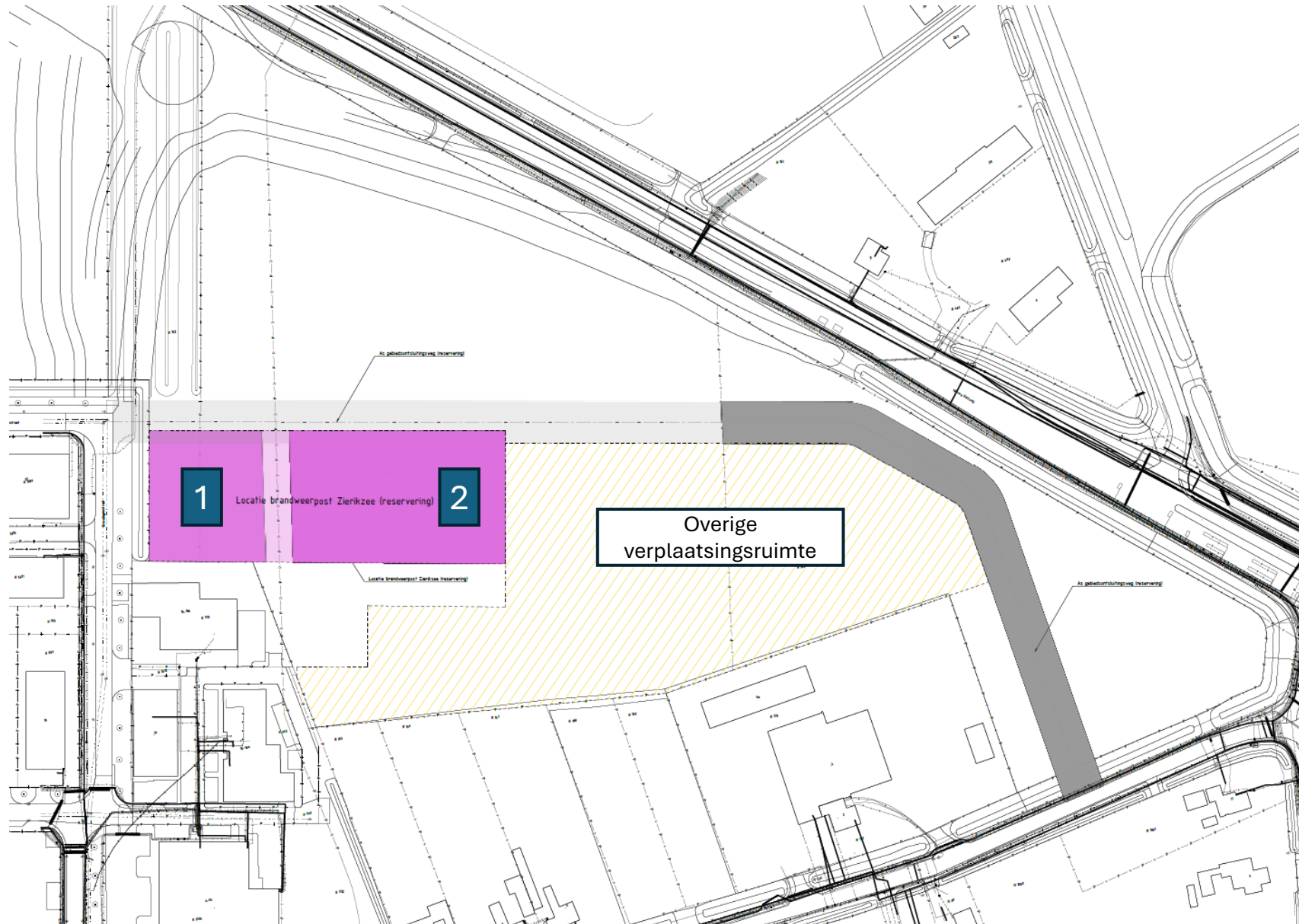
**VAN CALAMITEITENWEG NAAR PERMANENTE ONTSLUITING**



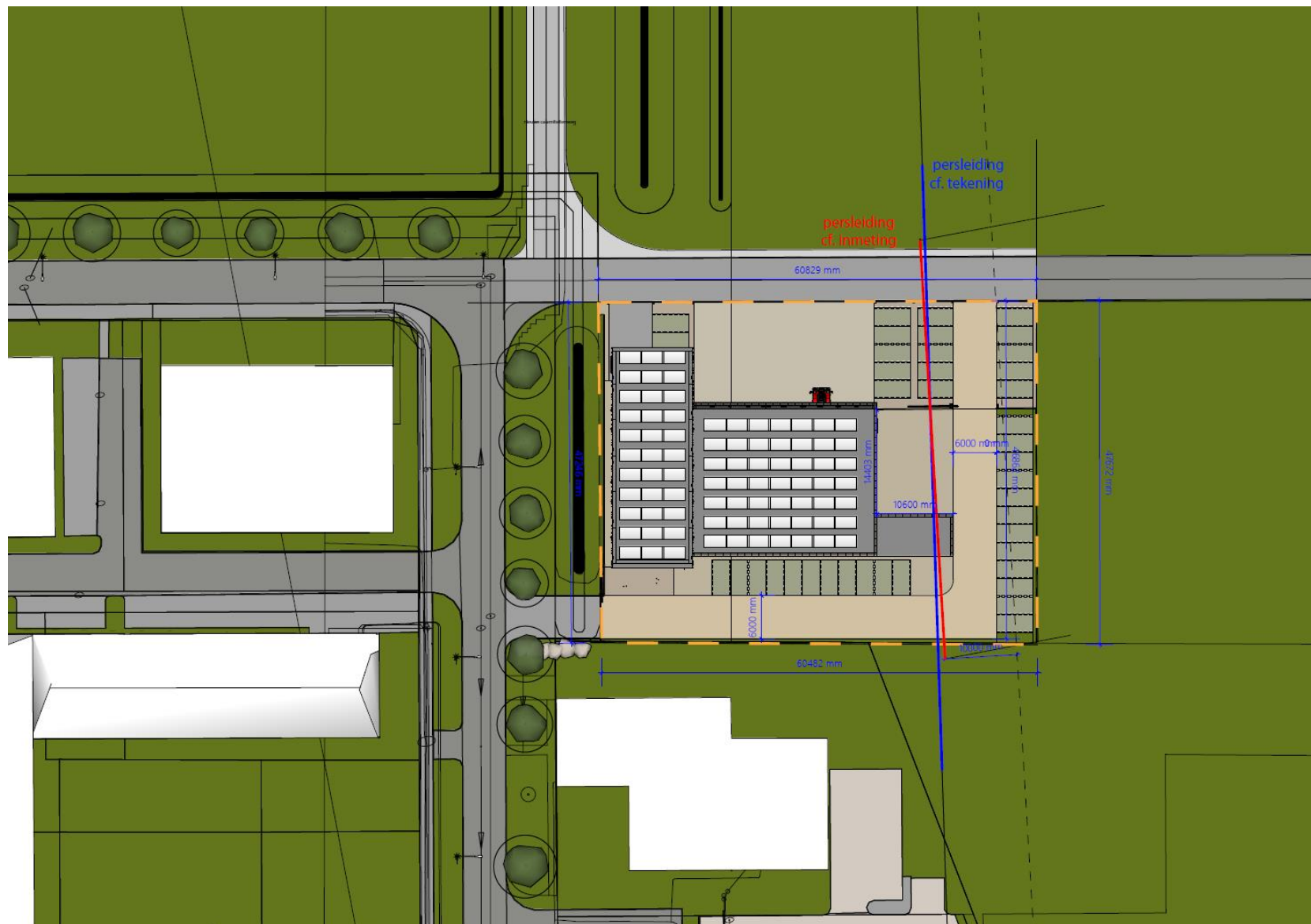
**RECONSTRUCTIE GREVELINGENSTRAAT**



# TWEE OPTIES BINNEN HET DEELGEBIED AFGEWOGEN

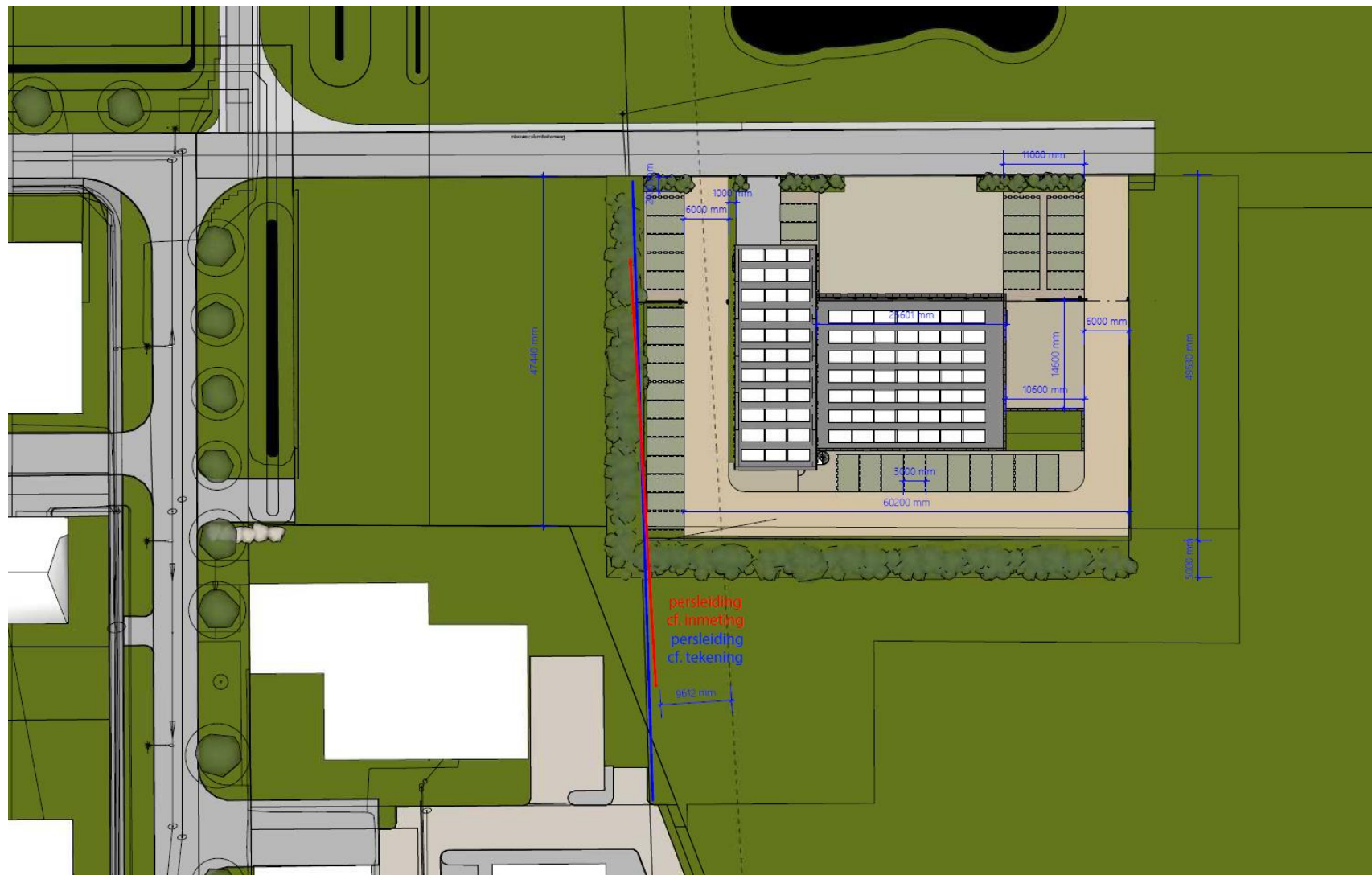


# TWEE OPTIES: LOCATIE 1





# TWEE OPTIES: LOCATIE 2







PRESENTATIE 14-10-2024  
BRANDWEERPOST ZIERIKZEE







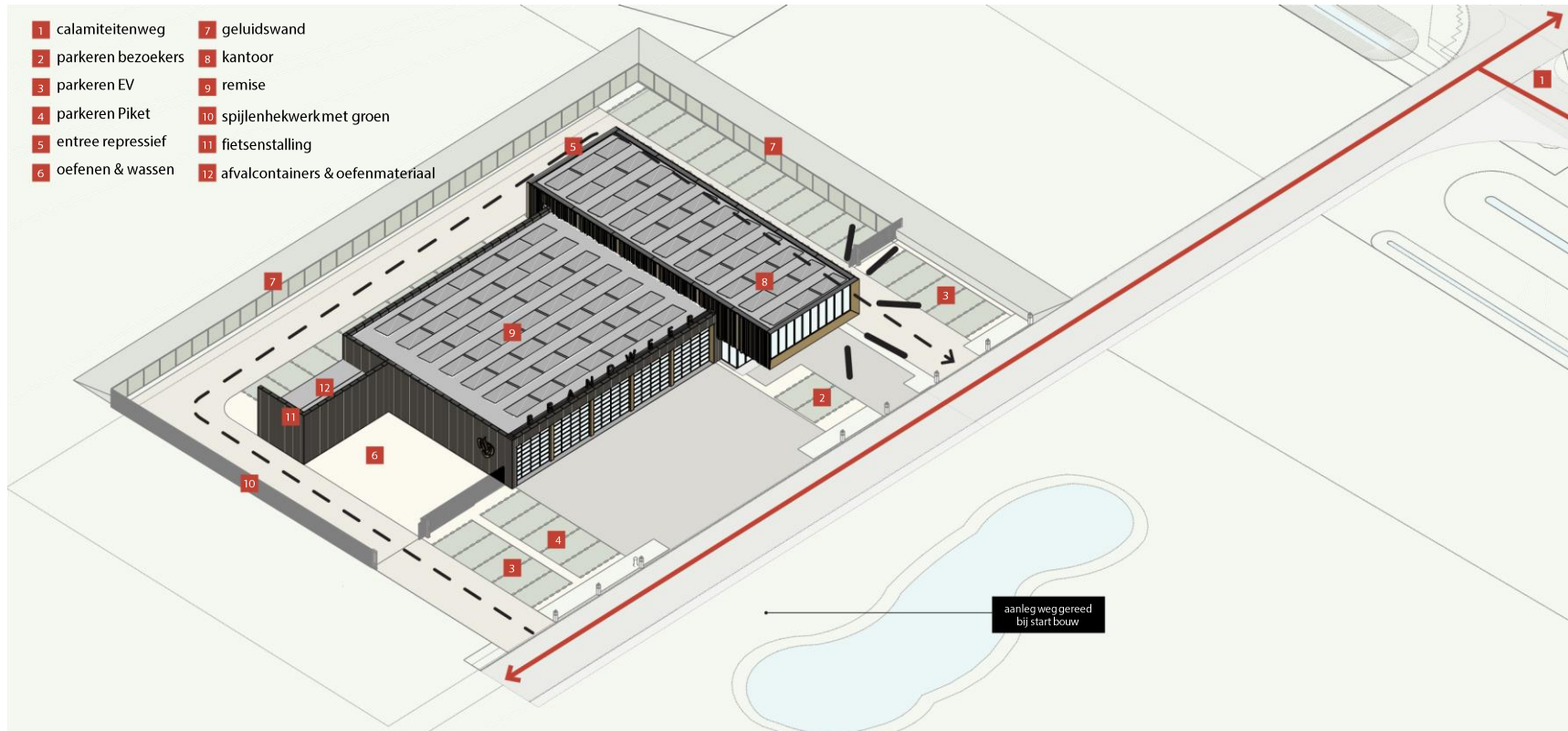


“

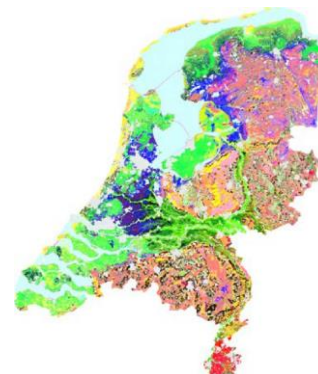
Architectuur die behaagt, comfort biedt en prettig is in gebruik.



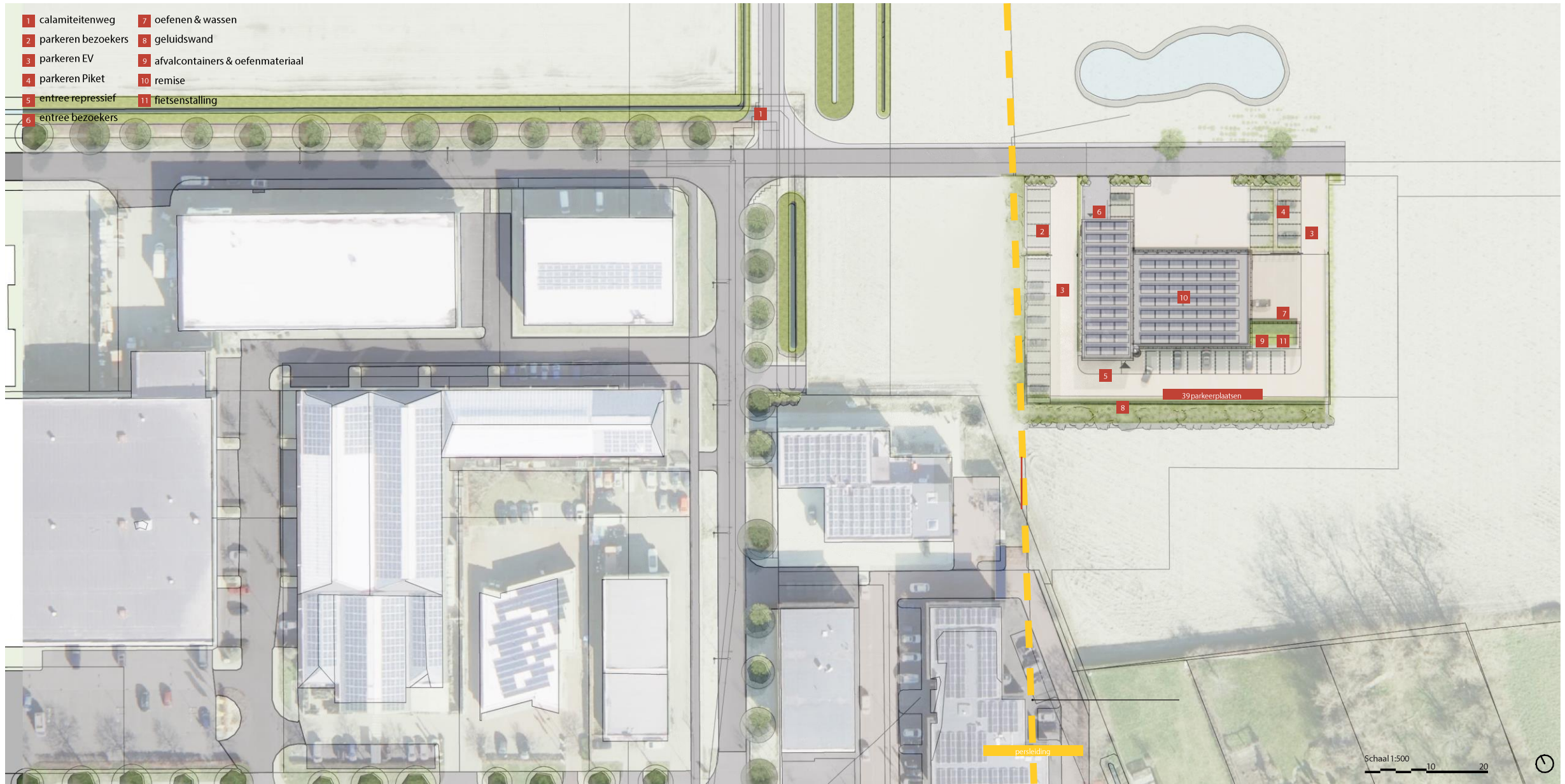




- Gebouwtypologie passend in de regio
- Gebruik materialen Schouwen Duiveland
- Gebiedspecifiek icoon
- Inspelen op brandweer van de toekomst
- Zichtbaarheid vanaf 'de snelweg'
- AERIUS quickscan - verder uitwerken met S&W consultancy
- Akoestisch onderzoek - verder uitwerken met akoestisch adviseur







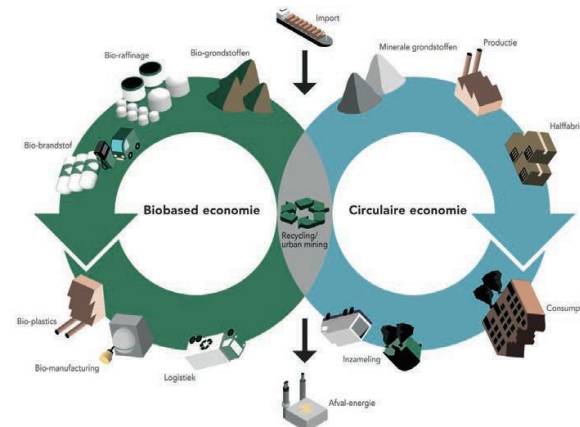






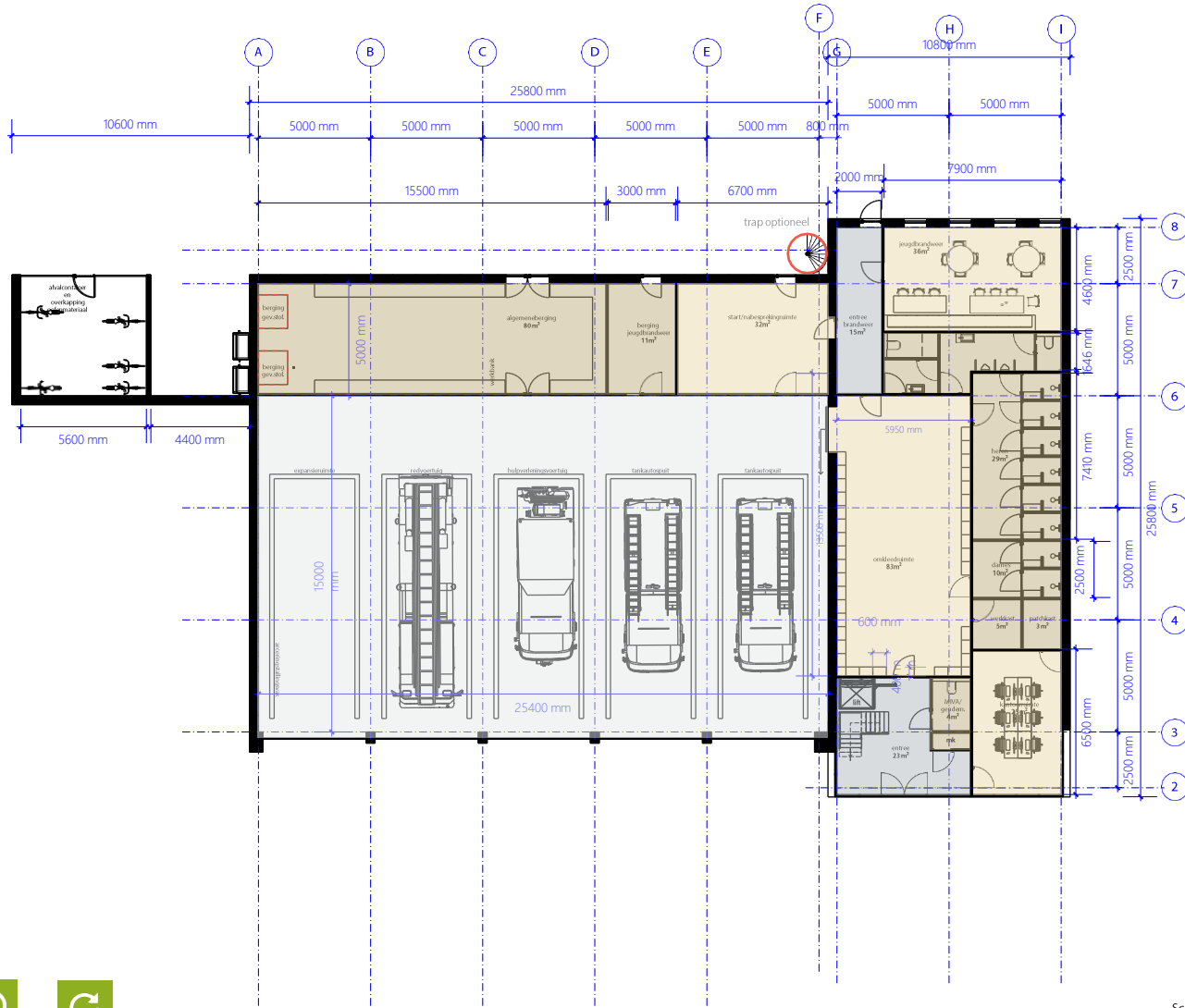
- Zoveel mogelijk Cradle-2-cradle bouwmaterialen
- Materialen opnemen in materialenpaspoort Madaster
- Sandwichbeplating
- Hergebruik dukdalven als houten gevelbekleding

- Houten gevelbekleding herbruikbaar (dikte te schaven)
- Vegetatiedak optioneel
- Droge montage en verbindingen (zoveel mogelijk schroeven i.p.v. lijmen)





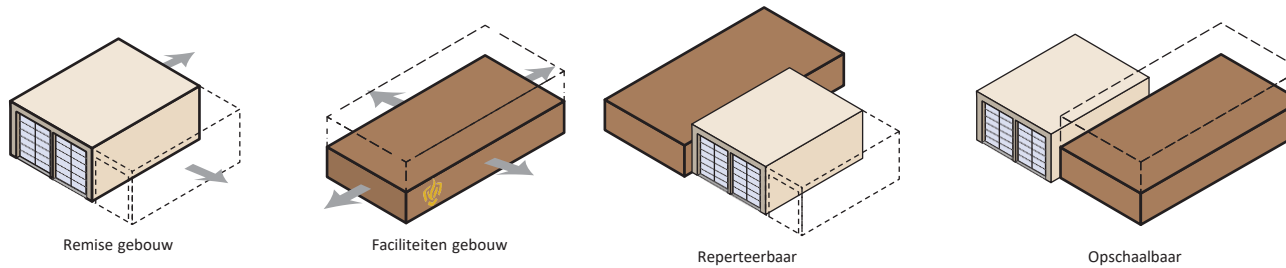




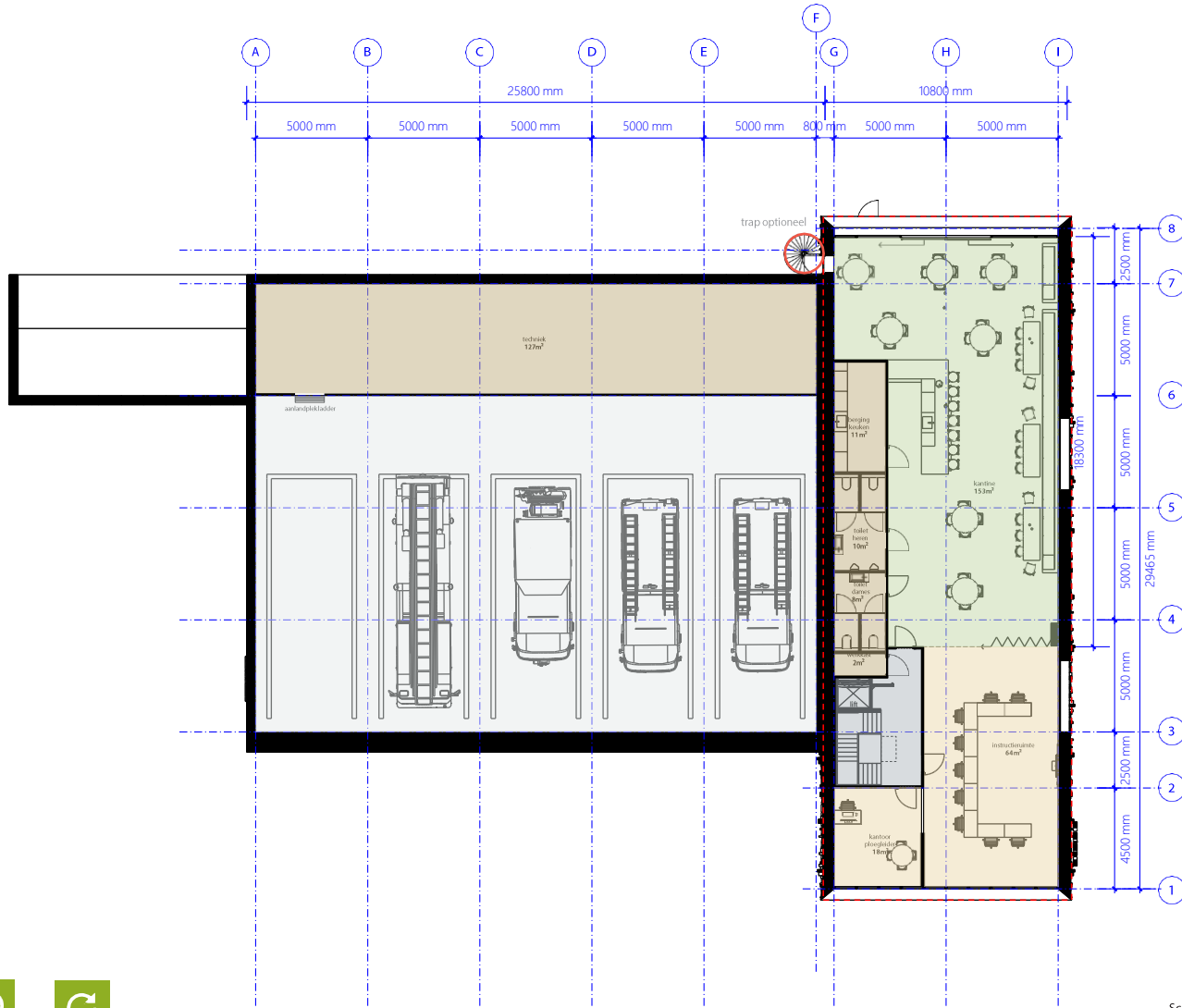




- Indeling is flexibel
- Indeling is aanpasbaar bij veranderende gebruiksbehoeften
- Geen systeemplafonds waar niet nodig
- Stalen dakplaten in combinatie met systeemplafond verdieping i.v.m. akoestiek
- Droge montage interieur
- Binnenwanden niet constructief zodat aanpassen eenvoudig kan







Schaal 1:200



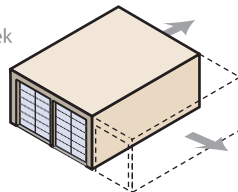




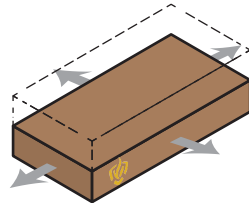
- 1 Techniekop
- 2 entresol Kantoor
- 3 ploegleider
- 4 Instructie ruimte
- 5 Kantine
- 6 Berging kantine  
Toiletten



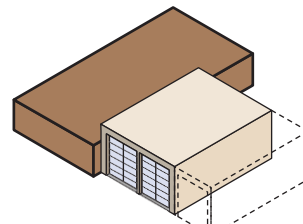
- Indeling is flexibel
- Indeling is aanpasbaar bij veranderende gebruiksbehoefte
- Geen systeemplafonds waar niet nodig
- Geperforeerde stalen dakplaten i.v.m. akoestiek
- Droge montage interieur
- Binnenwanden niet constructief zodat aanpassen eenvoudig kan



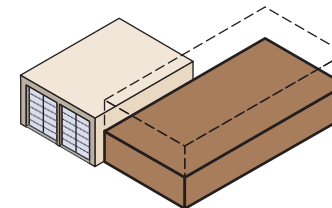
Remise gebouw



Faciliteiten gebouw



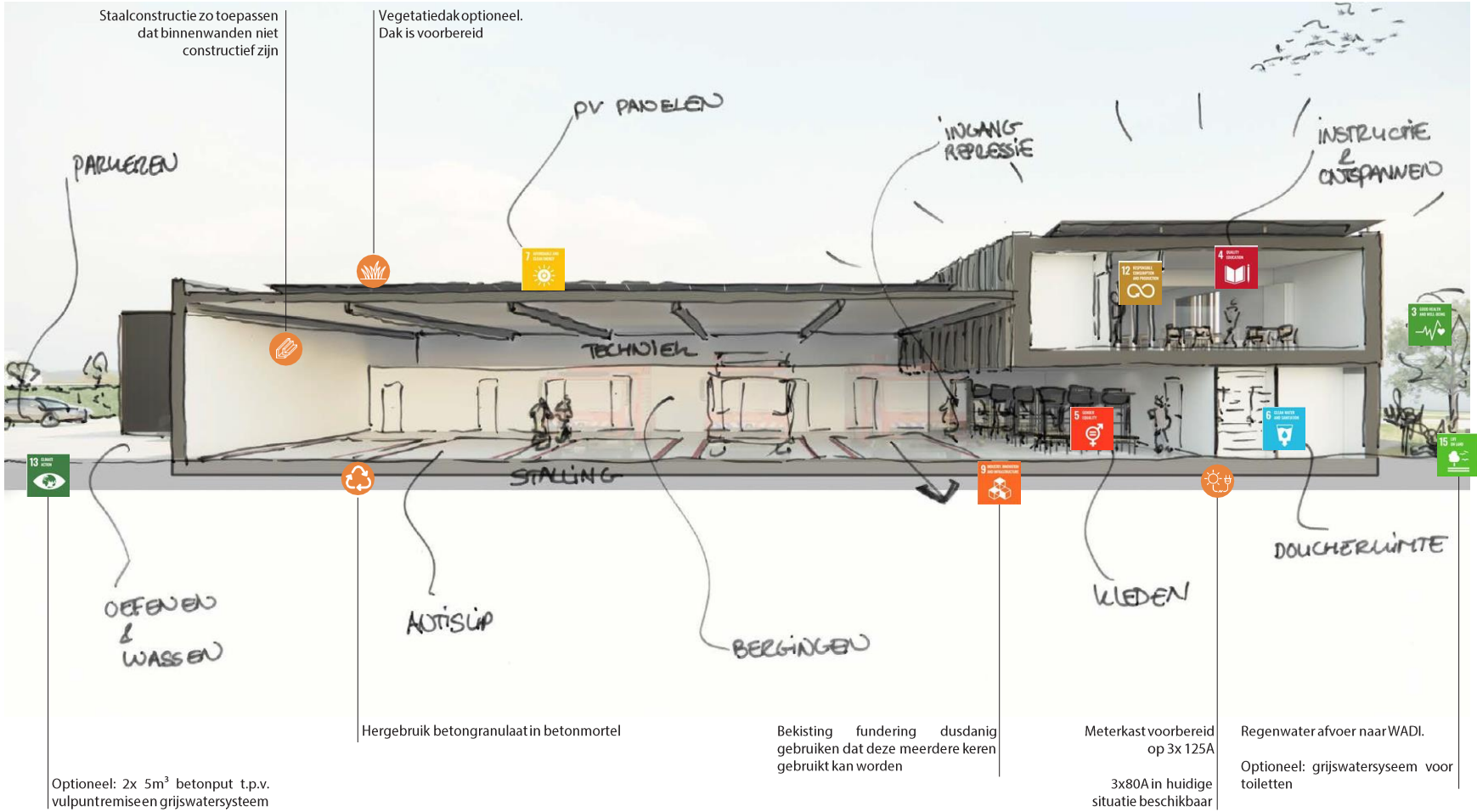
Reperteerbaar



Opschaalbaar

















# EEN GOEDE BASIS VOORTOEKOMSTGERICHTE EN GEZONDE ARCHITECTUUR

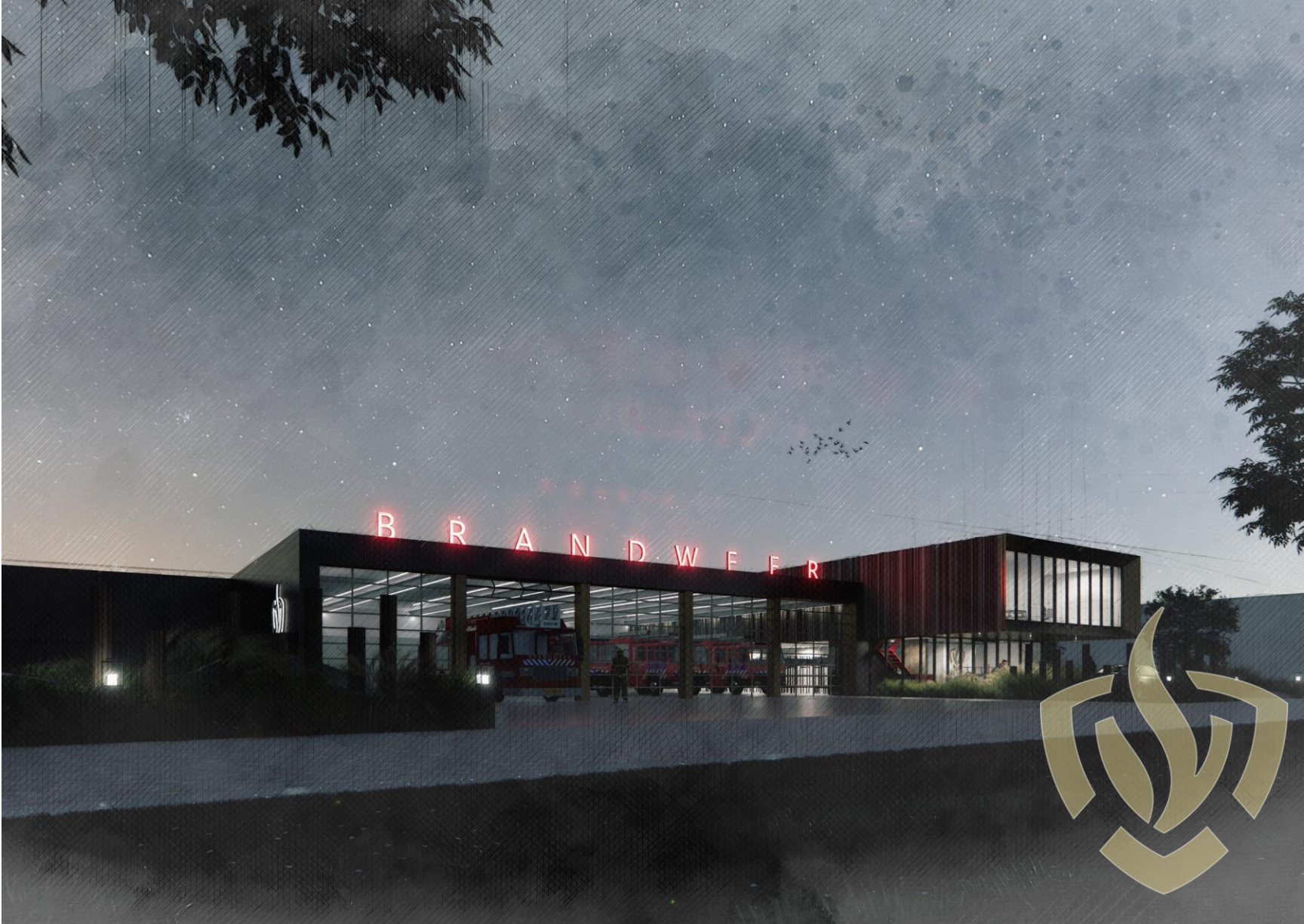


Oogsten materialen, zoals houten exterieur wandbekleding.









boogert

ROOSROS  
ARCHITECTEN

Gemeente  
Schouwen-Duiveland



# Omgevingsvergunning

- Onderbouwing fysieke leefomgeving

- Strijd met het geldende Omgevingsplan Schouwen-Duiveland
- Onderbouwen aanvaardbaarheid:
  - Locatie-onderzoek
  - Beleid
  - Omgevingsaspecten, o.a.
    - Archeologisch onderzoek
    - Akoestisch onderzoek / milieuzonering
    - Onderzoek beschermde soorten natuur
    - Stikstofberekening
    - Bodemonderzoek
    - Watertoets
    - Parkeren





# Omgevingsvergunning

- Proces

- Omgevingstafel
- Participatie
- Aanvraag omgevingsvergunning
- Reguliere procedure (8 weken)
- Bezwaar en beroep





**Vragen?**